

Prodotti biologici ticinesi vicino a casa

In Ticino, produttori e consumatori hanno unito le forze oltre 30 anni fa per promuovere i prodotti biologici. E la storia di successo continua.

Breve ritratto del progetto "ConProBio"

La cooperativa di consumatori e produttori biologici è nata nel 1992 come canale di smercio di prodotti biologici ticinesi : all'epoca i produttori avevano poche opportunità per vendere i loro prodotti a prezzi ragionevoli e un gruppo di consumatori era alla ricerca di alimenti sani prodotti in modo sostenibile. ConProBio (abbreviazione di "Cooperativa Consumatori Produttori del Biologico") si è proposta quale piattaforma per promuovere i prodotti biologici. L'organizzazione BioTicino, che riunisce tutti gli agricoltori biologici in Ticino, ha da sempre affiancato e sostenuto questo progetto.

Nel 1992 si sono così uniti 20 produttori e 200 famiglie. I consumatori si organizzano in gruppi d'acquisto. Il funzionamento della cooperativa è semplice : ogni settimana il/la capogruppo raccoglie l'ordinazione dei consumatori e la trasmette alla centrale. ConProBio consegna i prodotti ordinati presso il/la capogruppo, che li distribuisce poi ai suoi affiliati. L'assortimento comprende verdura, frutta, latticini, carne, pane, pasta, olio e molto altro.

Sia i consumatori che i produttori traggono vantaggio da questo sistema di vendita diretta che non richiede intermediari e non crea sprechi né costi di stoccaggio. E funziona: dalla sua fondazione, ConProBio è cresciuta costantemente, tant'è che nella sua sede di Cadenazzo oggi la cooperativa dispone di un proprio magazzino frigorifero e congelatore e diversi automezzi per le consegne, coinvolgendo 80 produttori e circa 1.500 famiglie organizzate in 210 gruppi d'acquisto.

Un ponte di fiducia

In Ticino ci sono ancora realtà discoste dove l'offerta di prodotti biologici nel commercio al dettaglio è limitata, una lacuna che ConProBio consente di colmare . Con il tempo ConProBio si è però aperta a nuove sensibilità e oltre al biologico tiene oggi conto anche di valori quali l'impegno sociale dei produttori e l'attenzione alle piccole realtà locali: tutti i prodotti offerti provengono preferibilmente dalla regione e sono coltivati in modo sostenibile oppure rispondono al marchio fairtrade.

Il Comitato, composto da quattro produttori e quattro consumatori, decide insieme quali prodotti inserire nell'assortimento. Come detto, non solo il marchio biologico, ma anche gli aspetti etici e la promozione di determinati prodotti giocano un ruolo decisivo.

Un altro punto di forza di ConProBio è la creazione di un rapporto di solidarietà e fiducia tra produttori e consumatori. La cooperativa presenta regolarmente i produttori e i loro prodotti nella sua rivista e organizza eventi e mercati. Di conseguenza, la cooperativa ha un'elevata **connettività** (principio 11 del diagramma).

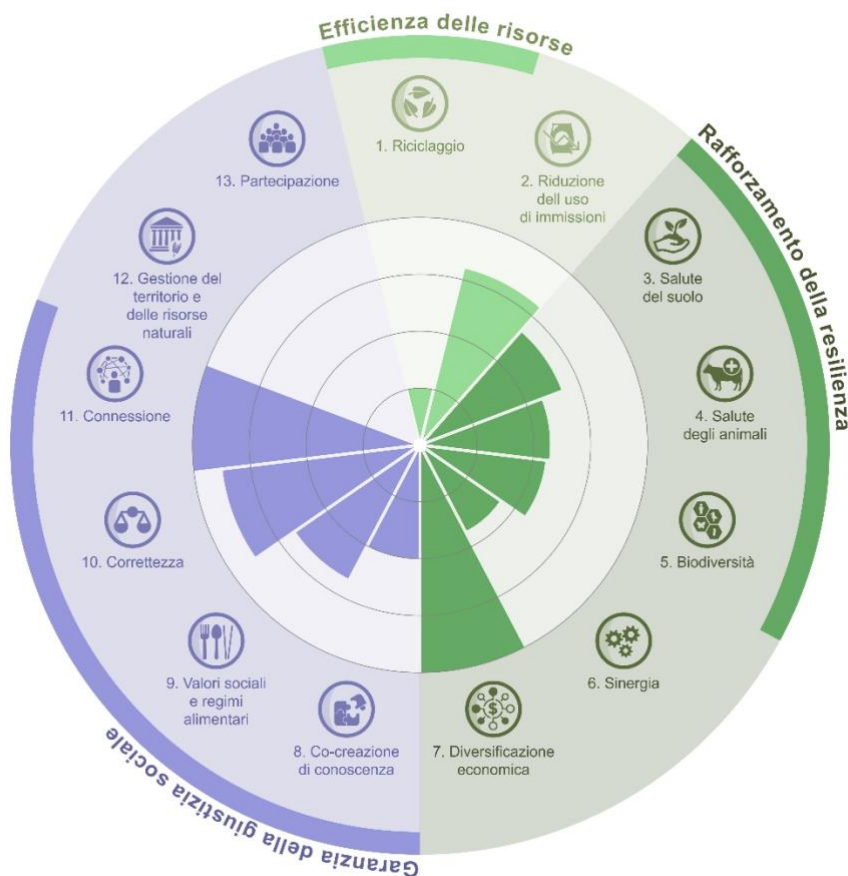
Prezzi equi per tutte le parti coinvolte

Grazie alla filiera corta, ConProBio offre alimenti biologici di alta qualità a prezzi competitivi e allo stesso tempo garantisce prezzi equi ai produttori. Sono loro stessi a definire il prezzo, mentre ConProBio applica un sovrapprezzo del 30% per coprire i costi logistici ed amministrativi. In quanto organizzazione senza scopo di lucro, ConProBio non è orientata al profitto. Il principio delle **pari opportunità** (principio

10) è centrale. La ConProBio impiega dieci persone e attribuisce importanza alle condizioni sociali di impiego.

Promozione di prodotti di nicchia

ConProBio è convincente anche in termini di **diversificazione economica** (principio 7). Da un lato, la cooperativa sostiene realtà quali la Fondazione ProSpecieRara, che si concentra sulle varietà adatte alle condizioni locali e rare. Inoltre permette agli agricoltori di smerciare piccoli quantitativi e di sperimentare nuove colture.



Il diagramma a ragnocella mostra la valutazione del progetto con lo strumento B-ACT. Ulteriori informazioni sono disponibili [qui](#).

Punti salienti del progetto

- ConProBio è fortemente tributaria delle peculiarità del Cantone in cui è insediata: grazie alla morfologia del territorio e ai confini politici, il suo comprensorio è chiaramente delimitato. Questo porta a una forte identificazione degli abitanti con la loro regione. Inoltre, alcune persone vivono in villaggi isolati dove è ancora più prezioso ricevere direttamente la merce a pochi metri da casa.
- I consumatori si organizzano in **gruppi di acquisto locali**. In questo modo si promuove l'impegno per un'alimentazione sostenibile nei quartieri.

- La cooperativa ConProBio esiste da oltre 30 anni e si è affermata con successo. Altri progetti beneficiano di questo **bagaglio** di **esperienza**.

Queste sono le sfide del progetto

Il problema principale è che non c'è un ricambio generazionale: sono attive soprattutto le persone del periodo di fondazione della ConProBio e la cooperativa ha **difficoltà a mobilitare i giovani**.

Descrizione del progetto sul sito web di Biovision: <https://www.biovision.ch/story/leuchtturm-conprobio/>